

fischer[®]technik[®] Bau-Spiel-Bahn



Neu

„Jetzt kann ich
fischertechnik
und Eisenbahn
auf einmal spielen.“



fischer**technik**[®] Bau-Spiel-Bahn

Seit Generationen sind Modell-Eisenbahnen ein faszinierender Spielspaß für Jung und Alt. Mit der neuen fischertechnik Bau-Spiel-Bahn kommt für jeden ab 6 Jahre zum Spaß am Spiel die Freude am Zusammenbau, am Umbau und Ausbau. Die konstruktiven Elemente an dieser Eisenbahn, an der Lok ebenso wie an den Waggons, sind in dieser Per-

fischertechnik. Da ist die Sicherheit der Marke fischertechnik mit der Garantie, innerhalb eines durchdachten, sich ständig erweiternden Systems, ergänzen und ersetzen zu können. Mit der fischertechnik Bau-Spiel-Bahn ist Eisenbahnspielen plötzlich mehr als bisher: Es ist das Spielen mit der Eisenbahn, die man selbst gebaut hat. Die heute so und

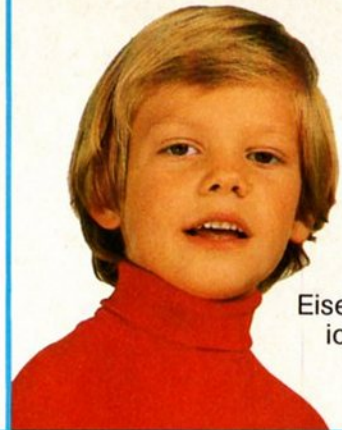
fektion und Vielfalt so einmalig wie fischertechnik selbst. Damit ist die fischertechnik Bau-Spiel-Bahn eine Modell-Eisenbahn wie jede andere und doch wie keine andere. Da ist die Qualität der original fischertechnik-Teile, auf die 2 Jahre Garantie gegeben wird. Da ist die Vielfalt der in aller Welt bekannten und pädagogisch anerkannten

morgen so aussieht, aber immer fischertechnik bleibt – eine Spielidee besser.

**Eisenbahn
spielen
und
noch
viel mehr**

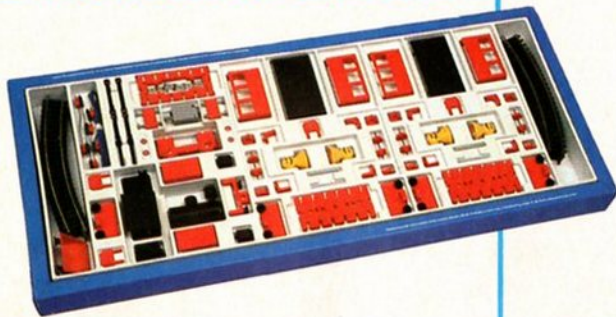


So einmalig wie das fischertechnik Konstruktions- System

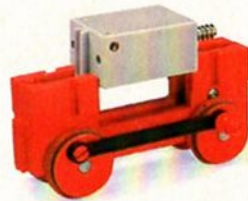


„So eine tolle
Eisenbahn konnte
ich mir noch nie
selbst bauen.“

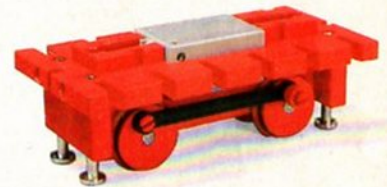
Das Zusammenbauen



Eine leicht verständliche
Bauanleitung und übersichtlich
geordnete Bauteile...

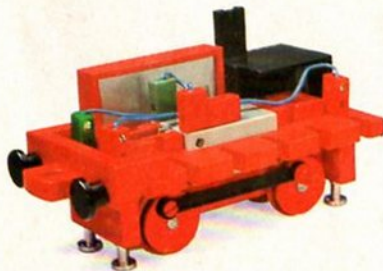


...machen den Zusammenbau
zum Kinderspiel. Zum Beispiel
die Dampf-Lok:



Die Einzelteile werden
einfach zusammengesteckt...

... der fischertechnik-minimotor
und die Stromabnehmer mit Kabeln
verbunden...



... der Dampfkessel und die
Seitenteile angebaut...



... und schon ist die Lok fertig.



Mit den Waggons ist es noch einfacher.

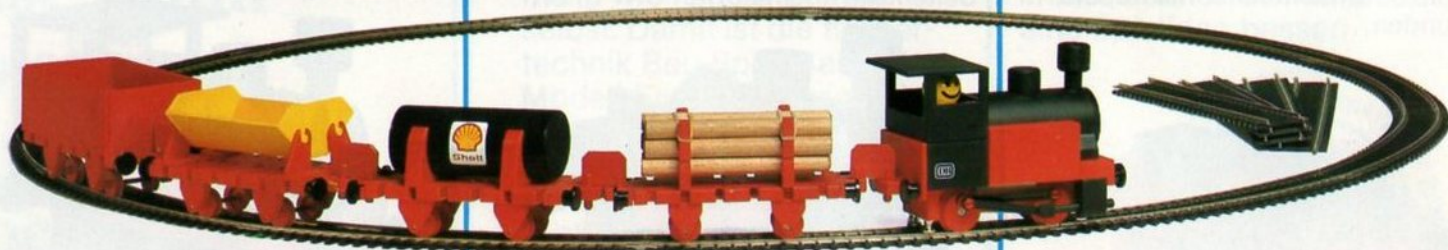
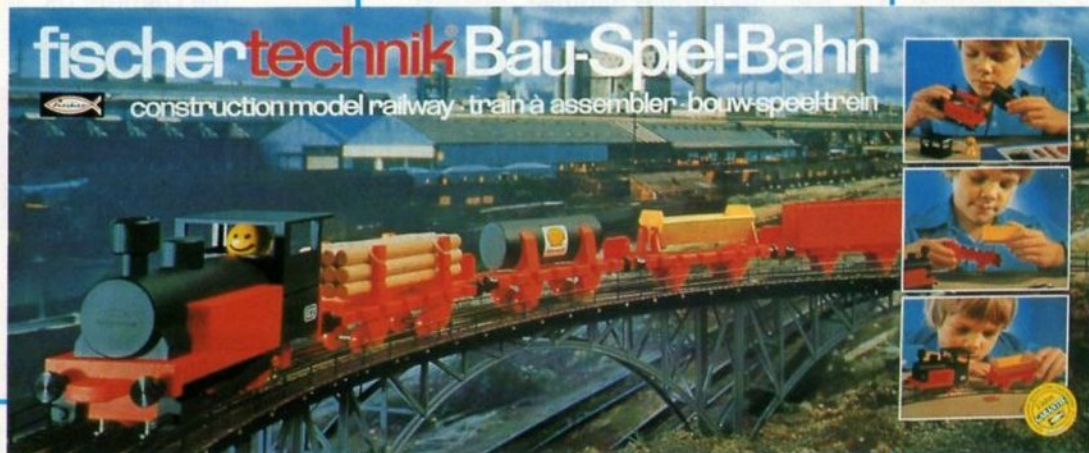


fischer[®]technik[®]

Start- Packung Güterzug

Artikel-Nr. 30101
Packungsinhalt:
1 Dampf-Lok
4 verschiedene Güter-
waggons
16 Gleis-Elemente
1 Spielfigur

Als Antrieb für die fischer-
technik Bau-Spiel-Bahn wird
der fischertechnik Mini-Motor
verwendet.



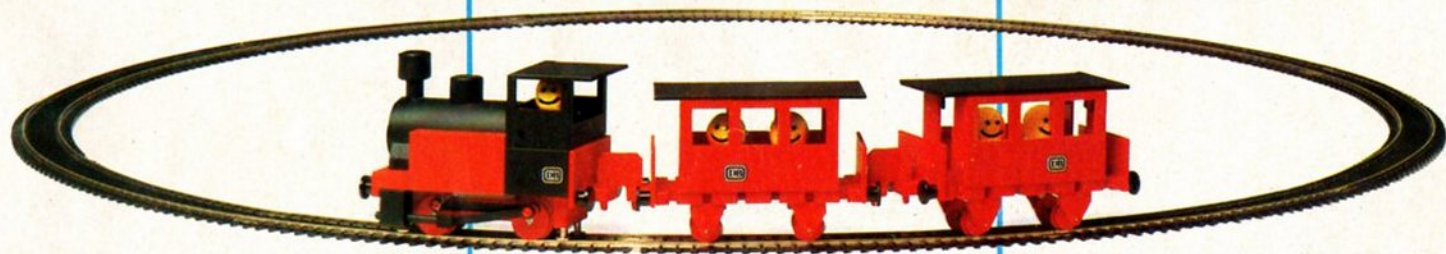
Komplette Anlage für Gleichstrom. Mit Motor, ohne Trafo. Spur HO.

Bau-Spiel-Bahn

Die Stromversorgung kann entweder über das fischer-technik Netzgerät mit 4 oder aber über jeden anderen Spielzeugtransformator mit regelbarer Gleichspannung erfolgen.

Artikel-Nr. 30102
Packungsinhalt:
1 Dampf-Lok
2 Personenwagen
12 gebogene Gleise
5 Spielfiguren

Start- Packung Personenzug



Komplette Anlage für Gleichstrom. Mit Motor, ohne Trafo. Spur H0.



fischertechnik und die fischertechnik Bau-Spiel-Bahn Bau- und Spielspaß ohne Ende



„Da kann ich mir
zu jedem Geburts-
tag etwas
dazu wünschen.“

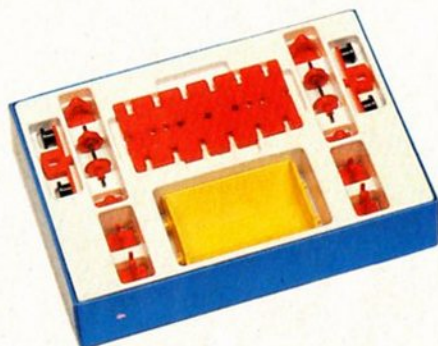


fischer[®]technik[®] Bau-Spiel-Bahn

fischertechnik-Trafo mot 4
Artikel-Nr. 30173



Diesel-Lok
Artikel-Nr. 30110



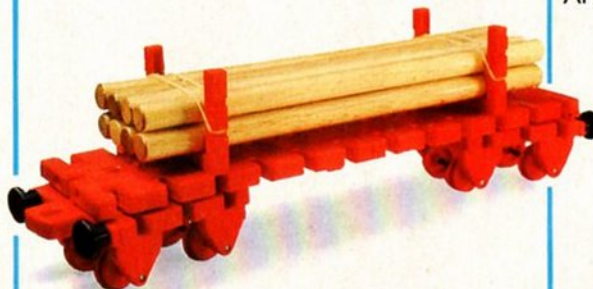
Selbstreinigende Stromabnehmer

Dampf-Lok
Artikel-Nr. 30111



Selbstreinigende Stromabnehmer

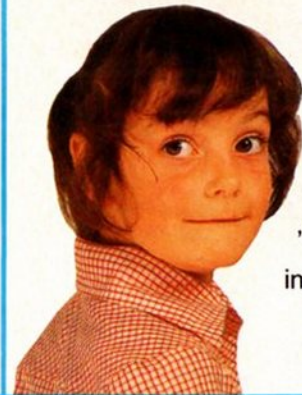
Personenwagen
Artikel-Nr. 30116



Langholzwagen
Artikel-Nr. 30115



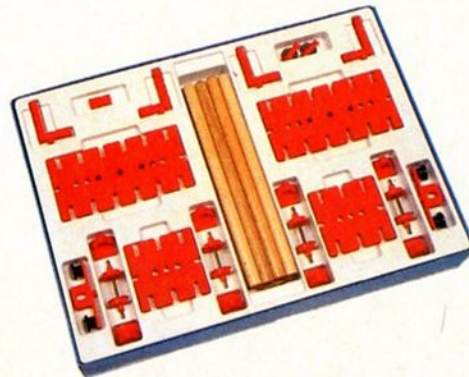
Zusatz- Packungen



„Jetzt weiß meine
Omi endlich
immer, was sie mir
schenken kann.“



Kranwagen
Artikel-Nr. 30118



Niederbordwagen (Pritschenwagen)
Artikel-Nr. 30121



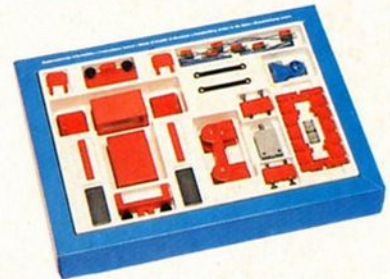
Tankwagen
Artikel-Nr. 30119



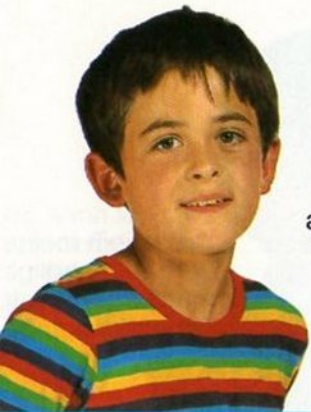
Lorenkippwagen
Artikel-Nr. 30120



Für elektrische Weichen ist ein
12-V-Trafo notwendig



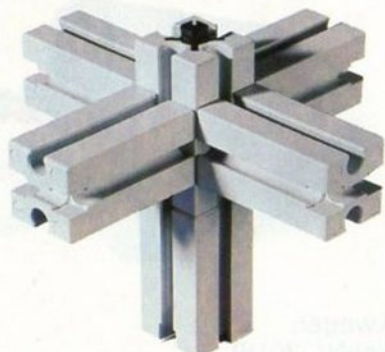
Zum Ausbau der Gleisanlage
können handelsübliche
HO-Zweileiter-Gleichstrom-
Gleise und -Weichen ver-
wendet werden.



„Ich spiele
am liebsten mit
fischertechnik,
weil alles
wie echt
funktioniert.“

fischertechnik Bauen und Spielen wie noch nie

Der einzigartige fischertechnik-
Grundbaustein ist an allen 6 Seiten
anbaubar.



Kinderleicht durch einfaches Inein-
anderschieben...

...entstehen stabile, funktionierende
Modelle.



Für Kinder ab 3 Jahren gibt es das
3- bis 6-Programm.



Ab 6 Jahre gibt es Grundkästen für
Autos, Baufahrzeuge und
Maschinen.

Schon mit dem kleinsten Grund-
kasten 50 kann man 50 schöne
Modelle bauen.

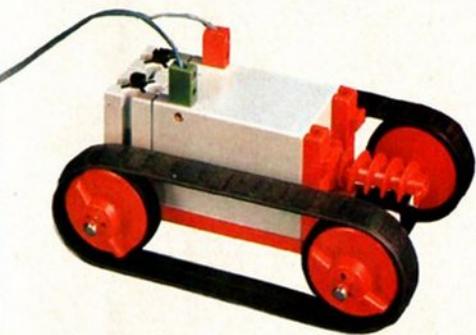




fischer[®]technik[®]

Konstruktions-Baukästen

Die fischertechnik-Idee fasziniert Kinder und Erwachsene, Eltern und Lehrer in aller Welt. Dieses einzigartige Konstruktions-System ist der pädagogisch ausgezeichnete Weg, sich spielend die Welt der Technik zu erschließen. Gesehenes und Erlebtes zu verarbeiten, wirklichkeitsgetreu nachzubauen und zu verstehen.

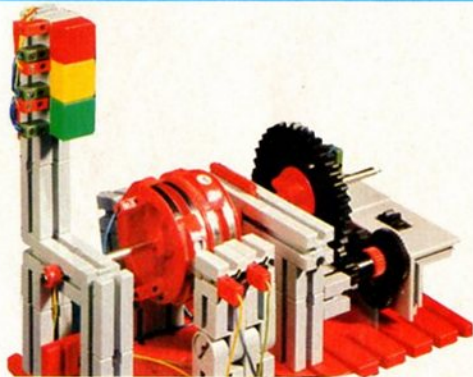


Mit dem Elektromotor dreht und bewegt sich alles wie in Wirklichkeit.

Damit die Kinder ihre Umwelt noch naturgetreuer nachbauen können: fischertechnik-Statik für Brücken, Kräne und Türme.

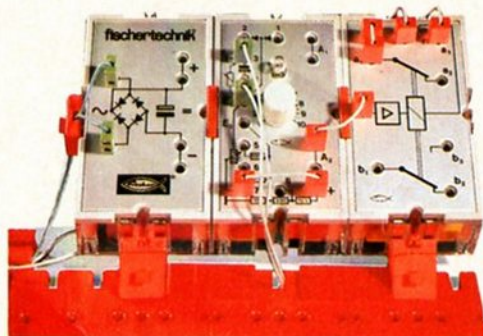


Durch Ergänzungskästen kann man die Grund- und Statik-Kästen preiswert erweitern.



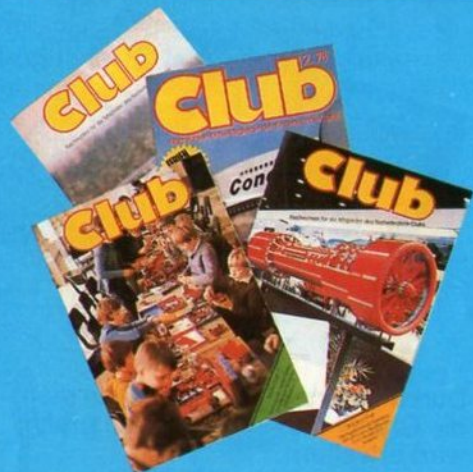
Schon 10jährige können die Modelle elektrisch steuern und regeln...

... mit der fischertechnik-Elektrotechnik und Elektronik



Und besonders wichtig: Alle Teile der fischertechnik Bau-Spiel-Bahn lassen sich mit den Elementen des fischertechnik-Systems voll verbauen. fischertechnik. Ein System, aus dem man nie herauswächst.

„Meine Freunde
sind alle im Club“.



Willkommen im fischer**technik**[®] Club

Der fischertechnik-Club ist eine internationale Gemeinschaft von Kindern und Jugendlichen. Gegründet, um den Mitgliedern eine kontinuierliche Beratung in allen Fragen des Bauens und Experimentierens mit fischertechnik zu geben. Eine vierteljährlich erscheinende Club-Zeitschrift informiert über alle Neuerungen, gibt

wertvolle Tips und fördert den gegenseitigen Ideenaustausch der Club-Mitglieder. Wer Interesse hat, Mitglied zu werden, ist herzlich willkommen und schreibe an fischertechnik-Club, 7244 Tumlingen-Waldachtal 3, Kreis Freudenstadt.

